

2° SymposiUM

Padova - 18 novembre 2025

INCONTRO NAZIONALE
DI UMANESIMO MANAGERIALE



media partner
filodiritto
APPROFONDISCI SEMPRE

 Line**ATENEI**

SAVHotel Mantegna
Padova - Via Niccolò Tommaseo, 61
18 novembre 2025 - 9.30-16.30

INTERVENTI, DIBATTITI E CASI CONCRETI
DAL MONDO DI UMANESIMO MANAGERIALE

WWW.UMANESIMOMANAGERIALE.IT



2° SymposiUM

Padova, 18 novembre 2025 - 9.30 - 16.30

programma

ore 9.00 - Registrazione dei partecipanti

ore 9.30 - Apertura dei lavori e saluti istituzionali

Luca Attias, Le incursioni – nei vari interventi – alla ricerca di un digitale sostenibile e a misura delle persone

I sessione

Umanesimo e digitale

Valentina Albertazzi dialoga con

ore 9.45 - 11.00

- Domenico Ventriglia
- Maurizio Piacitelli

ore 11.00-11.30 - Un caffè insieme

II sessione

Umanesimo e organizzazioni

Lorenza Iannacci dialoga con

ore 11.30 - 12.30

- Vanessa De Giosa
- Loredana Lucci

12.30 -13-00 Dibattito tra tutti i partecipanti in presenza e on-line

ore 13.00 - Pranzo insieme

III sessione

Umanesimo e bellezza

Aldo Piccone dialoga con

ore 14.00 - 15.00

- Alberto Navatta
- Claudio Strinati (on-line)

IV sessione

Intelligenze, relazioni, e generazioni

Emanuela Cirelli dialoga con

ore 15.00 - 16.00

- Marzia Albanese e Lorenzo Mattu

ore 16.30 - Conclusione del SymposiUM

Arrivederci al 2026

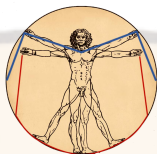




i r e l a t o r i

in ordine di apparizione

- **Luca Attias, Direzione generale sistemi informativi automatizzati, Corte dei Conti**
- **Valentina Albertazzi, Dirigente risorse umane, Università degli Studi Gabriele D'Annunzio Chieti - Pescara**
- **Domenico Ventriglia, Coordinator AI group, PagoPA S.p.A.**
- **Maurizio Piacitelli, Esperto IT**
- **Lorenza Iannacci, Direttrice dell'Archivio di Stato di Modena**
- **Vanessa de Giosa, Responsabile della formazione del personale tecnico-amministrativo, Università del Salento**
- **Loredana Lucci, Responsabile Settore Organizzazione, Sviluppo e Formazione, Università degli Studi Gabriele D'Annunzio Chieti - Pescara**
- **Aldo Piccone, Ricercatore, Università di Pavia**
- **Alberto Navatta, Coordinatore e fondatore, E-nable Italia**
- **Claudio Strinati, Storico dell'arte**
- **Emanuela Cirelli, Dirigente informatico, Corte dei Conti**
- **Marzia Albanese, EP Area formazione e benessere organizzativo, Università di Roma Tre**
- **Lorenzo Mattu, collaboratore, Area formazione e benessere organizzativo, Università di Roma Tre**



Informazioni utili

Patrizia Isaija: 328/0365662, Silvia Viola: 388/8765372 e Andrea Zauri: 351/8265408



info@umanesimomanageriale.it
www.umanesimomanageriale.it



Per iscrizioni on-line o in aula entro il 10 novembre 2025

<https://forms.gle/2TQ4z2VVh5eKWAyF9>



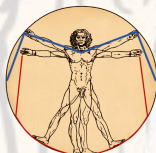
Il SymposiUM nazionale non finirà il 18 novembre!

Infatti, sarà attiva la lista di discussione, con intenti applicativi e di condivisione di buone pratiche tra i partecipanti

UM Members

cui potranno partecipare gli iscritti al 1° e al 2° SymposiUM e ad altri eventi di *Umanesimo manageriale*, mentre la lista *Umanesimo Manageriale* resta comunque aperta a tutti per le informazioni sul nostro progetto.

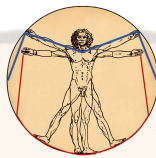
Mailing list



Vi aspettiamo!

LineATENEI
filodiritto
APPROFONDISCI SEMPRE





Logistica

Come arrivare al SavHotel Mantegna

In Auto:

L'hotel è situato in una posizione strategica e facilmente raggiungibile dalle principali autostrade. Uscita Padova Est. Poi seguite le indicazioni per la Fiera, proseguite dritto su Via Tommaseo, e l'hotel si troverà sulla vostra destra dopo circa 1,5 km, in prossimità del complesso di Padova Fiere.

Parcheggio:

- Il Sav Hotel Mantegna dispone di un comodo garage privato a pagamento. Si consiglia di contattare l'hotel per verificare la disponibilità e le tariffe.
- Parcheggi Pubblici in Zona: Nelle immediate vicinanze sono disponibili diversi parcheggi pubblici a pagamento:
 - Parcheggio Fiera: Situato a pochi passi dall'hotel, offre un'ampia disponibilità di posti.
 - Parcheggio Tommaseo

In Treno:

- Dalla Stazione Ferroviaria di Padova (distanza circa 1,5 km):
 - In Taxi: Il modo più rapido per raggiungere l'hotel è il taxi. Il posteggio dei taxi si trova all'uscita principale della stazione. La corsa dura circa 5-10 minuti, a seconda del traffico.
 - Con i Mezzi Pubblici (Autobus e Tram):
 - Autobus: Le linee di autobus urbano che fermano in prossimità dell'hotel (fermata "Tommaseo" o "Fiera") sono numerose. Le più comode dalla stazione sono le linee 6, 18 e 10. I biglietti possono essere acquistati presso l'edicola all'interno della stazione o tramite l'app del servizio di trasporto locale.
 - Tram (Metrobus): La linea del tram SIR1 ha una fermata ("Morgagni" o "Stazione F.S.") non lontana dall'hotel. Dalla fermata "Morgagni", l'hotel è raggiungibile con una breve passeggiata di circa 10 minuti.

Suggerimenti per una Cena Tipica:

https://www.tripadvisor.it/Restaurants-g187867-Padua_Province_of_Padua_Veneto.html



LineATENEI

LineATENEI



Patrizia Isaija: 328/0365662, Silvia Viola: 388/8765372 e Andrea Zauri: 351/8265408



info@lineatenei.it



www.umanesimomanageriale.it